

# UHF RFID 模块

## 选型指导手册



## 模块选型表 - UC8688E平台

### UCM608/L-4

4通道超高频模块

推荐应用:

医疗、疫苗、资产管理、货架、  
电力电网、生产自动化等对性能要  
求较高的密集型工业类应用场景



### UCM608H

单通道手持机模块

推荐应用:

物流、图书、智能柜、资产管  
理，防伪溯源系统等经典应用场景



## 模块选型表 - UC8688平台

### UCM606L

单通道超高频模块

推荐应用:

手持设备、一体机等对性能、功耗及小型  
化都有一定要求的消费级应用场景



### UCM602

单通道超高频模块

推荐应用:

可穿戴设备、一体机等对功耗及小型化要求  
较高的消费级应用场景

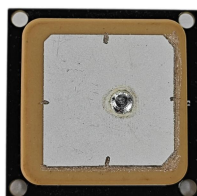


### UCM601

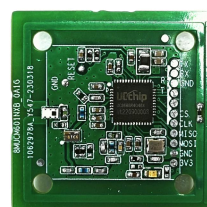
单通道超高频模块

推荐应用:

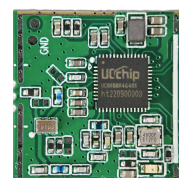
桌面发卡器、门禁等传统高  
频方案替代场景



UCM601C



UCM601N



UCM601NC

推荐应用:

可穿戴、便携手持、手机外接设备、门禁等传统高  
频方案替代场景、新兴应用领域以及成本要求严苛场景

## UC8688E平台

UCM608/L-4



UCM608H



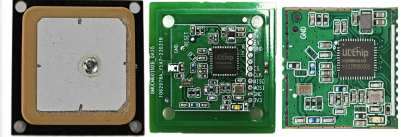
模块特色	四通道高性能、高鲁棒性	单通道手持机专用、高性能
典型应用	医疗、疫苗、资产管理	物流、图书、零售
空口协议	EPCglobal UHF class 1 Gen 2/ISO 18000-6C, 国标GB/T 29768-2013	
工作电压	4.5V~5.5V	
休眠功耗	< 5 $\mu$ A	
待机功耗	< 200mA (EN脚高电平)	
正常工作功耗	230mA~1000mA@5V	170mA~1000mA@5V
输出功率	3~33dBm	
输出功率步进	1dB	
接收灵敏度	-80dBm	
峰值盘点速率	650张/秒	
标签缓存区	700张@96bit EPC	
标签RSSI	支持	
天线连接保护	支持	
芯片温度检测	支持	
天线接口数量	4	1
通信接口	UART 3.3V	
通讯波特率	默认115200bps, 可配置	
GPIO	2路输入, 3路输出, 3.3V	
尺寸 (长*宽*高 mm)	70 × 51 × 7.2	55.9 × 35.6 × 4.4
重量 (g)	58.5	31

## UC8688平台

UCM606L

UCM602

UCM601/C/N/NC



模块特色	低成本、小型化	低成本、低功耗、小型化	超低成本、新兴市场应用			
典型应用	手持设备、一体机	可穿戴设备、一体机	门禁等传统高频方案替代场景			
空口协议	EPCglobal UHF class 1 Gen 2/ISO 18000-6C, 国标GB/T 29768-2013					
工作电压	4.5V~5V	3.3V~5V	3.3V~3.7V			
休眠功耗	< 5 $\mu$ A					
待机功耗	< 20mA					
正常工作功耗	76mA~252mA@5V	80mA~195mA	95mA~190mA			
输出功率	0~26dBm	0~20dBm				
输出功率步进	1dB					
接收灵敏度	-68dBm	-70dBm	-67dBm			
峰值盘点速率	250张/秒	200张/秒				
标签缓存区	100张@96bit EPC					
标签RSSI	支持					
天线连接保护	支持					
芯片温度检测	支持					
天线接口数量	1					
通信接口	UART 3.3V					
通讯波特率	默认115200bps, 可配置					
GPIO	/					
长*宽*高 mm	23 x 20 x 3.0	31 x 22 x 1.9	68.5 x 47 x 2	30 x 30 x 9	26 x 26 x 4.5	17 x 17 x 2
重量 (g)	2.7	1.9	11	16	1	0.6



官方微信公众号



淘宝店铺



合作请添加微信

## 创新·优质·信赖

INNOVATION · HIGH QUALITY · RELIABLE

御智于芯 蕴德于微